



Projektunterstützung, Entwicklung, Anwendungsberatung

Wir bieten Ihnen eine umfassende Projektunterstützung, um Ihr Produkt zeitnah und effektiv im Markt zu etablieren. Gemeinsam mit Ihnen entwickeln wir Ihre Anwendung weiter bis zur Markteinführung.

Sie haben Giebelkartonabfüllmaschinen der Marke **Elopak, SIG, TetraPak, Shikoku, Galdi oder Nimco** ? Wir liefern die passenden Ultraschallkomponenten und stellen Ihre Anlage optimal ein.

Sie benötigen Schraubverschlüsse? Wir entwickeln und liefern für Sie passende Schraubverschlüsse für Frischeprodukte.

Auch im Bereich von Papier verarbeitenden Becheranlagen der Marken Weyhmüller und Rissen können wir Ihnen unseren Service anbieten.

Sollten Sie Fragen zu einer Ultraschallschweißung auf einer Ihrer Anlagen haben, können wir gerne eine Überprüfung und Optimierung der Applikation vornehmen.

Fordern Sie uns!

Welches Produkt Sie auch haben, wir können mit unserer Erfahrung zielorientierte Lösungen anbieten. Im Bereich Verpackungsentwicklung können wir Ihnen Erstmuster erstellen oder auch komplette Bedarfsmengen für Ihre Logistik anbieten.

Unsere Anwendungsberatung beginnt bereits in der Entwicklungsphase und beinhaltet auch die Qualitäts- und Funktionssicherung der Baugruppen oder ganzer Anlagen.



Lohnfertigung

.....nutzen Sie unseren Service, um Produktionsengpässe zu vermeiden!

Unsere Leistungen:

- ✓ **Impulsschweißen:**
 - Abpacken von handintensiven Produkten in Beutel
- ✓ **Wärmekontaktschweißen:**
 - Abpacken von handintensiven Produkten in Beutel
- ✓ **Ultraschallschweißen**
 - Komplettierung von Spritzgussteilen
- ✓ **Verpackungsarbeiten:**
 - Abpacken in Beutel, Kartonage oder Boxen
 - Umpacken
 - Zusammenstellen von Sortimenten

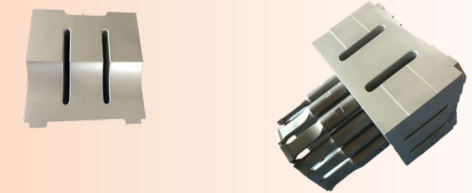
Wir übernehmen für Sie die komplette Abwicklung.

Ihr Vorteil: Volle Kostenkontrolle, direkte und schnelle Lieferwege und -zeiten.



Thomas Häbel
Verpackungsberatung und
Kunststoffverbindungstechnik
 Werner-von-Siemens-Str. 13
 D-63150 Heusenstamm
 Tel.: +49 (0) 6104 45 6 58
 Fax: +49 (0) 6104 97 24 77
 Mobil: +49 (0) 160 90 555 460
 Web: www.hvceurope.de
 Mail: Thomas.Haebel@hvceurope.de

Ultraschall aus Leidenschaft



- ✓ Lieferung kompletter Ultraschallanlagen weltweit
- ✓ Optimierungsanalyse an Verpackungsmaschinen
- ✓ Projektierung und Konzeption von Fertigungslinien
- ✓ Entwicklung und Test von Baugruppen
- ✓ Integration von Baugruppen in Fertigungslinien
- ✓ Weltweiter Support bei Produktionsverlagerungen
- ✓ Ultraschallkomponenten für Elopak, Shikoku, TetraPak, Galdi, Nimco, SIG Getränkekartonanlagen zum Einschweißen der Schraubverschlüsse
- ✓ Vertrieb von Ultraschallsystemen
- ✓ Lieferung von Ersatzteilen für Ultraschallsysteme
- ✓ Sonotroden und Aufnahmen sowie Vorrichtungen
- ✓ Lohnfertigung mittels Ultraschall oder Wärmekontakt
- ✓ Verpackungsarbeiten wie Umpacken, Zusammenstellen von Sortimenten etc.
- ✓ Erstellung von Tiefziehteilen zur Bemusterung oder auch für geringe Stückzahlen
- ✓ Seminare für Servicepersonal oder Bediener



Sonotroden- und Vorrichtungsbau

Wir fertigen Sonotroden in verschiedenen Materialien wie z.B. Titan, Aluminium, Ferro-Titanit oder gehärtetem Stahl im Frequenzbereich **20 , 30 , 35 und 40 kHz**.

Aufnahmen und Vorrichtungen werden entsprechend der Funktionalität und den Anforderungen ausgelegt.

Eine Anwendung wird erst durch die richtige Aufnahme komplett.

Wir fertigen nach CAD/CAM und bieten Ihnen in Abstimmung individuelle Materialarten für die Aufnahmen an.



Ultraschallschweißsysteme

Wir liefern auch komplette **Ultraschallschweißsysteme** je nach Kundenwunsch. Von der einfachen Insellösung bis zu komplexen Anlagen mit Kameraüberwachung für die Qualitätssicherung. Ihr Anforderungsprofil wird zu jeder Zeit praxisorientiert in das Projekt einbezogen.

Greifen Sie auf die Flexibilität unseres Hauses zurück.

Von Airbag bis Zahnbürste –
von Aluminiumfolie bis Zahnrad.



3D- Druck, 48 Std. Quick Service

Ihre CAD-Zeichnung ist nur ein Dokument?

Wir können das ändern!

3D Druck bringt Leben in Ihre Zeichnung und fördert die Kreativität im Entwicklungsprozess.

Hohe Präzision für:

- ✓ Funktionsteile für Vorrichtungen oder Montagewerkzeuge
- ✓ Prototypen mit glatter und detaillierter Oberfläche
- ✓ Modelle in lackierter Ausführung für Messen und Präsentationen

Lassen Sie Kunden und Kollegen Ihre Idee als reales Teil in den Händen halten und die Funktion und Detailtreue bestaunen.

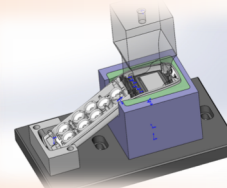
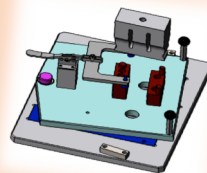
Die erstellten Teile können nach Wunsch lackiert, geklebt oder mechanisch bearbeitet werden.

CAD Schnittstelle

Welche CAD-Software Sie auch immer nutzen, Ihre Daten können immer eingelesen werden.

Formate: STEP, IGES, PARASOLID, INVENTOR usw.

Es ist keine weitere Datenverarbeitung notwendig. Wir konstruieren auch direkt innerhalb Ihrer 3D-Daten.



Wie funktioniert Ultraschall?

Das Prinzip liegt in der Erregung der Kunststoffmoleküle mittels hochfrequenter Schwingungen im Bereich von 15 bis 72kHz. Durch die Grenzflächenreibung der Moleküle untereinander entsteht Wärme, die Materialgrenzen werden aufgebrochen und es entsteht eine homogene, stabile Verbindung.

Es können vielfältige Verbindungen erzielt werden wie z.B. Nietungen, Bördelungen oder Verkrallungen bei unterschiedlichen Materialien oder auch Metalle miteinander.

Unzählige Anwendungen in der Textilindustrie, Medizintechnik, Spielzeugindustrie, Haushaltstechnik, Verpackungsindustrie, Elektrotechnik etc. sind ohne die hohe Prozesssicherheit der Ultraschallschweißtechnologie undenkbar.

Fragen Sie uns nach einer für Ihre Anwendung zugeschnittenen Beratung.

Wir passen uns Ihren Gegebenheiten an!

Kontakt:

Thomas Häbel

**Verpackungsberatung und
Kunststoffverbindungstechnik**

Werner-von-Siemens-Str. 13
D-63150 Heusenstamm

Tel.: +49 (0) 6104 45 6 58

Fax: +49 (0) 6104 97 24 77

Mobil: +49 (0) 160 90 555 460

Web: www.hvceurope.de

Mail: Thomas.Haebel@hvceurope.de

